

LEGENDA KANALIZACE:

ZNÁČKA	POPS	TYP
	NAVŘZENÉ PŘIPOJOVACÍ POTRUBÍ VNITŘNÍ KANALIZACE	polypropylenové PP
VH	VĚTRACÍ HLAVICE Ø110	PP
Č	ČISTÍCÍ KUS S VÍČKEM	PP

Legenda zařizovacích předmětů viz: technická zpráva

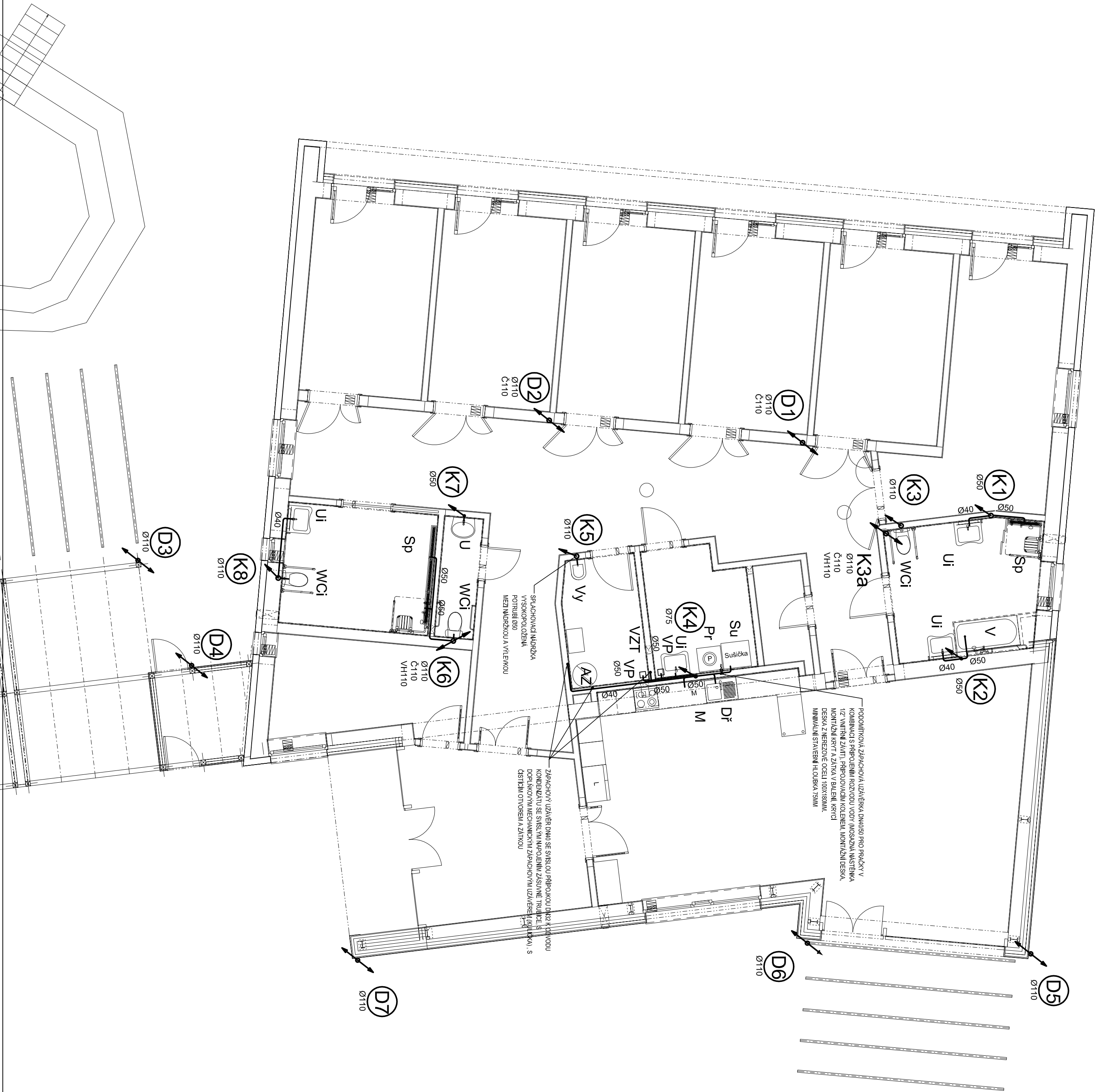
PŘIPOJOVACÍ A ODPADNÍ POTRUBÍ VNITŘNÍ KANALIZACE BUDE PROVEDENO Z MATERIÁLU PP HT SYSTÉM. VEŠKERÉ ZAŘIZOVACÍ PŘEDMĚTY BUDOU NAPOJENY PŘES ZAPACHOVÉ UZÁVĚRKY. KANALIZACE BUDE ODVĚTRÁNA NAD STŘECHOU OBJEKTU POMOCÍ VĚTRACÍ KANALIZAČNÍ HLAVICE - ODVĚTRÁVACÍ POTRUBÍ K3a A K6. NA ODPADNÍM POTRUBÍ BUDOU OSAZENY ČISTÍCÍ KUSY, STAVBA PROVEDE REVIZNÍ OTVORY PRO PŘÍSTUPNOST ČISTÍCÍCH KUSŮ A BUDOU INSTALOVÁNY NEREZOVÉ REVIZNÍ DVÍŘKA.


VĚTRACÍ HLAVICE BUDE 500 mm NAD STŘECHOU. SPLAŠKOVÉ ODPADNÍ VODY BUDOU NAPOJENY NA SPLAŠKOVOU KANALIZACI V DANÉ LOKALITĚ. DEŠŤOVÉ ODPADNÍ POTRUBÍ "D1" A "D2" BUDE PROVEDENO Z HLUKOTĚSNÉHO POTRUBÍ. VTOKY NA PLOCHÉ STŘEŠE BUDOU VYHRÁVÁNÉ.

DEŠŤOVÉ ODPADNÍ VODY BUDOU NAPOJENY NA DEŠŤOVOU KANALIZACI V DANÉ LOKALITĚ. REVIZNÍ NÁPOJOVACÍ ŠACHTY NEJSOU SOUČÁSTÍ DODÁVKY ZTL. BUDOU SOUČÁSTÍ VÝSTAVBY INŽENÝRSKÝCH SÍTÍ DANÉ LOKALITY.

MONTÁŽ POTRUBÍ BUDE PROVÁDĚNA DLE MONTÁŽNÍHO PŘEDPISU KONKRÉTNĚ VYBRANÉHO VYROBCE.

PROJEKTOVÁ DOKUMENTACE JE NAVRŽENA DLE DOSTUPNÝCH MOŽNÝCH INFORMACÍ. PŘI STAVEBNÍCH PRÁCH MŮHOU BYT ZJIŠTĚNY TAKOVÉ SKUTEČNOSTI, KTERÉ MOHOU OVLIVNIT PŘEDPOKLAD A ROZSAH PRÁČÍ V TĚCHTO PŘÍPÁDECH BUDE PROJEKTANT V PŘEDSTÍHU UPOZORNĚN A ÚPRAVA BUDE ŘEŠENA V RÁMCI ZMĚNOVÉHO ŘÍZENÍ.



40.000 ± 288.00 m.n.m. BPV		Generální projektant:		
Architektonická studie :	Ing. arch. Oldřich Blüner		IRBOS s.r.o. Kostelec nad Čalou 531 71 www.irbos.cz	
Hlavní inženýr projektu :	Ing. Radek, Mysák			
Zodpovědný projektant :	Oldřich Zikán			
Projektant :	Ing. Jan Vosahlo			
Kraj : Kladovské území	M.Ú. : Kostelec nad Čalou	Projektant: prof. Ing. Petr Procházka		
Stavba : NOVOSTAVBA DVOU RODINNÝCH DOMŮ -	Stavby : Kladovské území 1245/2, 50003 Hradec Králové	Připraveno: 1.10.2017		
ČASTOLOVCE	ČASTOLOVCE	vstavek@irbos.cz		
s.p.č. 88/2 a p.p.č. 83/4, 84/1 a 1337 katastrální území Častolovice	st.p.č. 88/2 a p.p.č. 83/4, 84/1 a 1337 katastrální území Častolovice	Číslo zakázky : 16/09/0425		
[618624], ul. Masarykova, 517 50 Častolovice	[618624], ul. Masarykova, 517 50 Častolovice	Stupeň PD : DUR+DSP+DPS		
ZDRAVOTNÍ TECHNICKÉ INSTALACE	ZDRAVOTNÍ TECHNICKÉ INSTALACE	Datum : 3/2017		
		Měřítko : 1:75		
		Formát : 8 xA4		
Název výkresu : PŮDORYS 1.NP RD2 - KANALIZACE		Číslo výkresu : D.1.4.a.8		